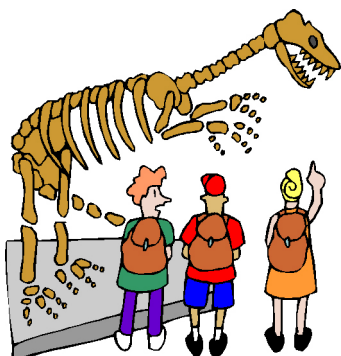




Hvernig á að yrkja skoplegt ljóð um risaeðlur



Ímyndaðu þér risaeðlu við skringilegar aðstæður t.d. risaeðlu sem er að borða hádegisverð og finnur flugu í súpunni eða risaeðlu sem er hrædd við myrkur. Þú getur líka reynt að ímynda þér hvað risaeðlan á myndinni er að hugsa.

Skrifaðu orð sem þú getur notað í ljóðið þitt og gerðu uppkast að ljóðinu. Þegar þú ert að skrifa það áttu að hugleiða hvernig risaeðlan hugsar.

Orðin mín og fyrsta uppkast