

Þæfing á flötu stykki



Pæfing á flötu stykki

Myndir, töskur, buddur, pennaveski, diskamottur, glasamottur o.s.frv.

Kennsluleiðbeiningar

Verkefnið hentar fyrir 1.–6. bekk (gott aukaverkefni fyrir eldri nemendur).

Markmið

Að nemandi

- æfi fínhyrfingar
- þæfi ullarkembur og kynnist íslensku ullinni
- þjálfri sköpunarþáttinn
- noti útsaum til skreytingar
- geri sér grein fyrir mikilvægi á nýtingu ullarinnar fyrir á öldum
(Aðalnámskrá grunnskóla. 1999:39–40)

Efni og áhöld

- Grófur strigi.
- Ullarkembur í nokkrum litum.
- Bakkar.
- Sápa og volgt vatn.
- Handklæði og tuskur.
- Efni til skreytinga tvinni, útsaumsgarn, perlur, dúskar o.s.frv.

Kennari notar sýnikennslu til þess að sýna nemendum hvernig á að vinna verkefnið (ath. vinnulýsingu). Gott er að sitja við þæfinguna, hafa bakkann á lærunum og nota báðar hendur. Einnig er gott að sýna nemendum hvernig er hægt að koma í veg fyrir að axlir þeirra verði stífar á meðan á þæfingunni stendur.

Það er mjög gott að raða borðunum þannig að nemendur sitji í hring og kennari geti gengið á milli inni í hringnum og aðstoðað nemendurna við þæfinguna. Hver nemandi fær einn bakka og geta tveir og tveir deilt íláti með sápuvatninu. Til þess að koma í veg fyrir að nemendur setji alltof mikla sápu í vatnið er betra að kennari sjái um að blanda saman vatni og sápu u.þ.b. 2 sprautur af sápu í vatnið.

Í þessu verkefni getur kennari hjálpað nemendum með myndefni t.d. með því að hafa ákveðið þema, liti eða annað. Það er einnig hægt að leyfa nemendum að teikna einfalda mynd fyrst og gera hana svo í ull en gæta verður þess að undirbúa nemendurna undir það að þæfða myndin verður aldrei nákvæmlega eins. Þegar búið er að þæfa til fulls er verkefnið lagt til þerris, í næsta tíma er svo hægt að skreyta. Ef nemandi nær ekki að klára þæfinguna er í lagi að láta verkefnið bíða

Þangað til síðar og þá er það bara bleytt á ný þegar nemandinn kemur aftur. Ef miklir afgangar eru frá þæfingunni skoðið þá kaflann um afganga úr þæfðri ull.

Athugið!

Ullarkemburnar er hægt að fá í ýmsum litum í Álafossi (í Mosfellsbæ). Bakkarnir eru til í flestum skólum (hvítu skúffurnar), annars er hægt að fá grunna bakka í Rúmfatalagernum eða Ikea. Sápan getur verið allt frá handsápu til uppþvottasápu.

Kennsluáætlun

2 kennslustundir til þæfingar.
1(-2) kennslustund til skreytingar og útsaums.



Þæfing á flötu stykki

*Gott er að sitja, hafa bakkann á borðinu og nudda með annarri hendi ef stykkið er stórt en með báðum höndum ef það er lítið.
Athugið að það er í lagi að leggja frá sér ullina hvenær sem er og halda áfram síðar.*

Settu grófa strigann í botninn á bakkannum.

Settu volgt vatn og u.þ.b.
3 sprautur af sápu í ílát.

Veldu kembu, gott er að dreifa aðeins úr henni þannig að þykktin sé jöfn.

Bakgrunnurinn er settur í bakkann. Athugið að leggja kemburnar á víxl þannig að þær þæfist betur (það er gert með því að sjá hvernig liggur í kembunni og setja alltaf lóð- og lárétt á til skiptis). Passið einnig að hafa kemburnar nógu þykkar þannig að engin göt myndist.

Leggið a.m.k. fjögur lög af kembu þannig að stykkið verði þétt.



Þá er kembern bleytt hæfilega.



Leggðu lófann yfir kembuna og nuddaðu, athugið að nota allan lófann og mynda litla hringi.



Nuddaðu í dágóða stund yfir alla kembuna.

Striginn/jarðvegsdúkurinn er notaður til að færa kembuna til í bakkanum, til að halda henni kyrrri og færa hana til.



Leggðu kembuna í þurra tusku eða strigann og rúllaðu henni upp.

Haldið áfram að þæfa kembuna í tuskunni með því að rúlla henni fram og aftur þannig að smá þungi sé á henni. Rúllið bæði lárétt og lóðrétt á kembuna þannig að hún verði ekki skökk.



Kemban er síðan þæfð aftur í bakkanum þangað til hún er fullþæfð en það er hægt að merkja með því að toga létt í flókann og sjá hvort hann fer í sundur. Ef illa gengur að þæfa er gott að setja smá auka sápu til að flýta fyrir.



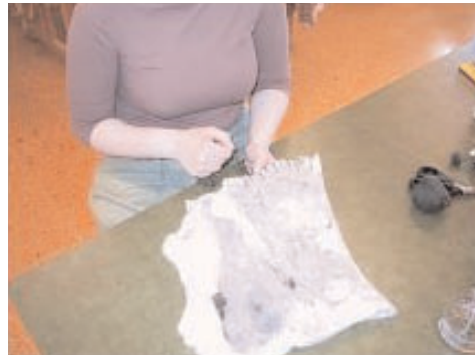
Kantarnir eru þæfðir sérstaklega milli lófanna ef þörf krefur.

Kemban er skoluð upp úr köldu vatni, sett inn í þurra tusku og undin og síðan hengd upp til þerris.

Hægt er að sauma út og skreyta stykkið þó svo að það sé ekki þornað.

Það fer eftir stærð kembunnar í hvað er hægt að nota hana.

Hægt er að búa til úr stórum stykkju



Tösku sem hægt er að sauma saman með útsaumi, eða í saumavél.

Hægt er að búa til úr litlum stykkjum



Hulstur fyrir nálar



Tösku úr tveimur litlum stykkjum, saumuð í saumavél.

Aðrar hugmyndir

*Pennaveski.
Diskamottur.
Buddur.
Glasamottur.*