

Taska úr striga

eða öðru grófu efni



Taska úr striga

Verkefnið getur hentað 4. og 5. bekk og tekur fjórar til fimm kennslustundir. Gott er að lesa kennsluleiðbeiningar með nemendum og sýna þeim viðeigandi áhöld áður en byrjað er. Þá geta sjálfstæðari nemendur hafist handa við vinnuna meðan kennarinn aðstoðar þá getuminni.

Fyrir 4. bekk

Markmið

Að nemandi

- þjálfist í að sauma beina sauma á saumavél
- noti útsaum/vélsaum til skreytingar

(Aðalnámskrá grunnskóla. 1999:42)

Fyrir 5. bekk

Markmið

Að nemandi

- öðlist færni í að nota málband og setja merkingar á vefjarefni
- noti einfaldar sporgerðir á saumavél til skreytinga og frágangs
- þekki undirtvinna, yfirtvinna, beint spor og sikk-sakk á saumavél
- vinni eftir einföldum, skriflegum vinnuleiðbeiningum
- upplifi sköpunargleði við útfærslu eigin hugmynda

(Aðalnámskrá grunnskóla. 1999:45)

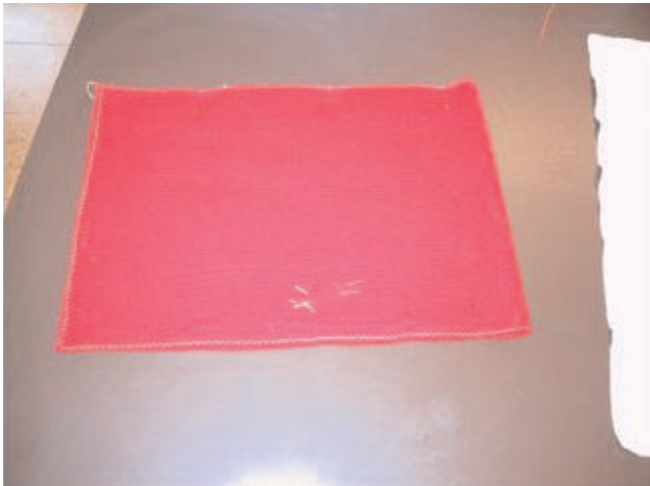
Efni og áhöld

- Efni sem auðvelt er að sauma út í t.d. strigi, jafi, ullarfilt, ullarefni eða flís.
- Efnispörf er u.þ.b. 25 cm efnisbútur x 70 cm.
- Skáband eða annað efni. Efnispörf er 4 cm x 200 cm (skipt niður í fjóra búta).
- Skreytingaefni t.d. perlur, tölur, útsaumsgarn og annað sem til fellur.
- Skæri, títuprjónar, málband, saumavél.

Vinnulýsing



Byrjið á að klippa út rétta stærð af efni u.þ.b. 25 cm á breidd og 70 cm á lengd. Allar hliðar eru sikk-sakkaðar. Skreytið með útsaumi eða vélsaumi.



Brjótið efnið saman til helminga þannig að rangan snúi út. Festið hliðarnar saman með títuprjónum. Saumið með beinum saumi.

Veljið skábönd eða önnur bönd, lengd er smekksatriði, t.d. 4x50 cm. Saumið saman tvö bönd með sikk-sakki eða öðrum skrautsaumi, þannig að bandið verði sterkara.

Festið á töskuna, sama bandið á sömu hlið töskunnar, gott er að sauma nokkrum sinnum aftur á bak og áfram þannig að bandið sitji sem fastast. Hægt er að falda töskuna að ofan eða leyfa sikk-sakkinu að njóta sín.

Þá er taskan tilbúin til notkunar!



Önnur útfærsla af töskunni



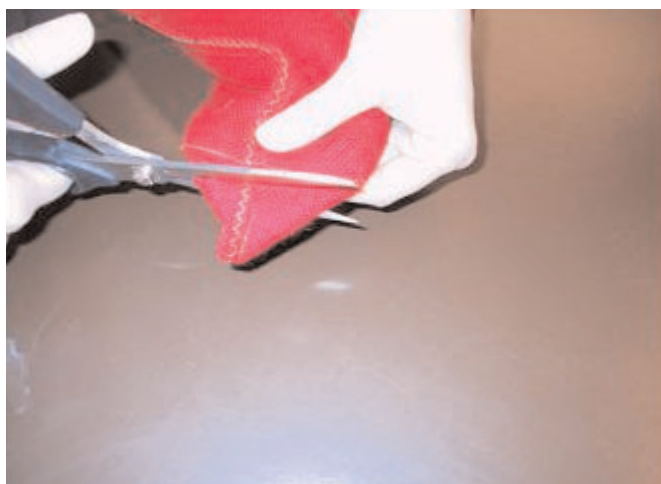
Til að gera botn á töskuna:
Þegar hliðarsaumarnir hafa verið saumaðir er
botninn flattur út.



Klippið út þríhyrning þegar þið hafið ákveðið
breiddina á botninum og festið hann með
títuprjónum.



Saumið beint spor
meðfram pappanum.



Klippið 1 cm frá saumnum
og sikk-sakkið brúnina.



Ef gera á þykk bönd með ullarfilti og efninu sem notað er:

Ákveðið lengd og breidd bandsins og hafið ullarfiltið u.þ.b. 1 cm breiðara. Saumið efnin saman og klippið filtið við brún.

Setjið böndin á eins og á fyrri töskuna.

