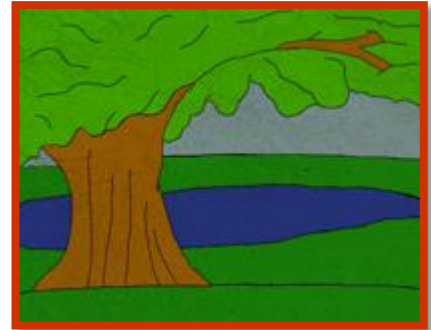




Lumbini - Fæðingin

Fæðingarstaður Búdda, Lumbini garður, er einn helgasti staður búddista og er staðsettur við rætur Himalayafjalla í Nepal. Á tímum Búdda var Lumbini fallegur garður þakinn grænum og skjólgóðum trjám. Móðir Búdda, Maya, átti að hafa verið svo töfruð yfir fegurð garðsins að hún stoppaði þar til að hvíla sig á ferðalagi sínu. Á meðan hún naut fegurðarinnar fæddist svo sonur hennar, Siddharta, sem síðar varð Búdda. Hægt er að lesa nánar um fæðingu Siddharta í kaflanum *Líf Siddharta - Búdda > Fæðing*.



Árið 249 f. Kr. heimsótti Ashoka keisari Indlands Lumbini en hann hafði tekið búddatrú. Þá var risinn þar blómstrandi bær sem er þar enn. Ashoka lét byggja þar fjórar stúpur og stóra steinsúlu til heiðurs Búdda. Í Lumbini er einnig að finna Maya Devi musterí sem var nefnt eftir móður Siddharta og var líklega byggt yfir eina af stúpum Ashoka. Fyrir sunnan musteríð er helg baðlaug þar sem talið er að Maya hafi baðað barn sitt eftir fæðinguna.

Himalayafjöllin eru hæðsti fjallgarður heims og í þeim er t.d. hæðsti tindur heims Mount Everest. Himalayja nær yfir 6 lönd: Bútan, Kína, Indland, Nepal, Pakistan og Afganistan.

Kapilavastu var höfuðborgin í landinu sem faðir Búdda var konungur í.

Heimsminjaskrá UNESCO er listi yfir landsvæði eða byggingar um allan heim sem Sameinuðu þjóðirnar hafa verndað vegna menningar eða náttúrlegs gildis þeirra.

Síðar varð Lumbini vanhirtur í margar aldir en nýlega hefur áhugi á svæðinu vaknað aftur. Grafnar hafa verið upp merkar fornleifar til dæmis leifar hinnar fornu Kapilavastu. Miklar endurbætur á garðinum eru í deiglu þar sem til stendur að rækta garð, byggja musterí og laugar. Árið 1997 komst Lumbini á heimsminjaskrá UNESCO.

Spurningar

1. Hvernig var Lumbini garðurinn á tímum Búdda?
2. Hvers vegna er Lumbini garðurinn helgur í hugum búddista?
3. Hvað lét Ashoka keisari gera í Lumbini?