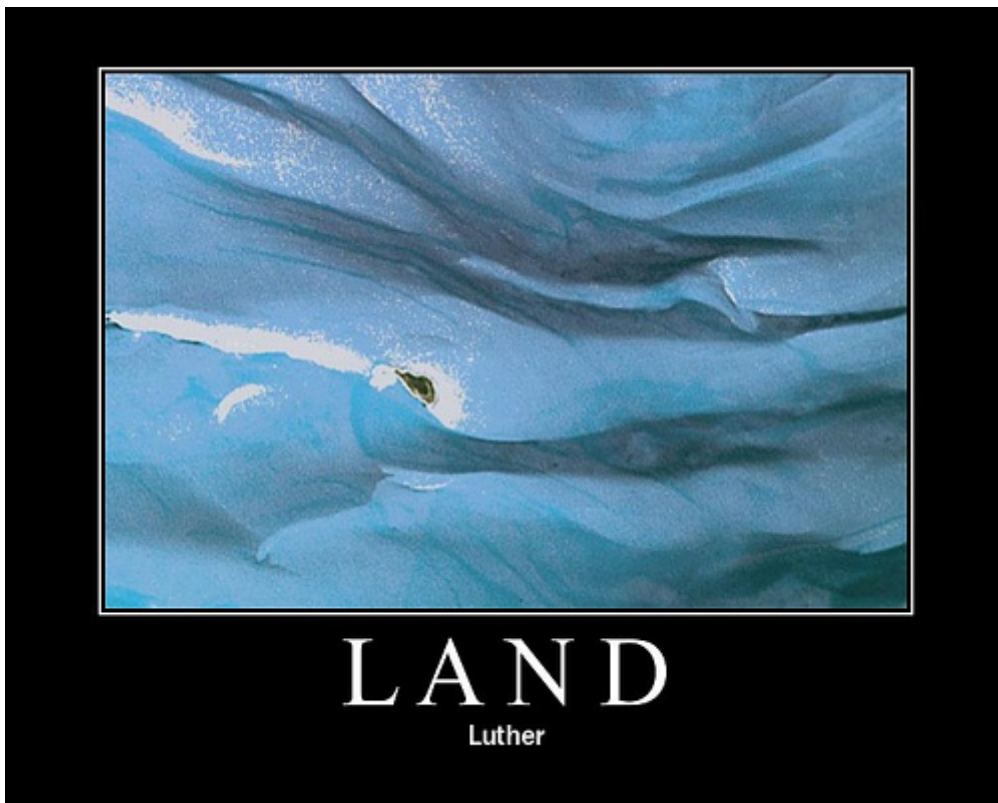


LISTAVERKIÐ JÖRÐ

Jarðsjáin Google Earth er magnaður sýndarheimur sem gerir okkur kleift að ferðast til innstu afkima jarðarinnar fyrirhafnarlaust og á örskotstíma. Google Earth má einnig nota til að búa til stórskemmtileg listaverk. Hér verður sýnt hvernig.

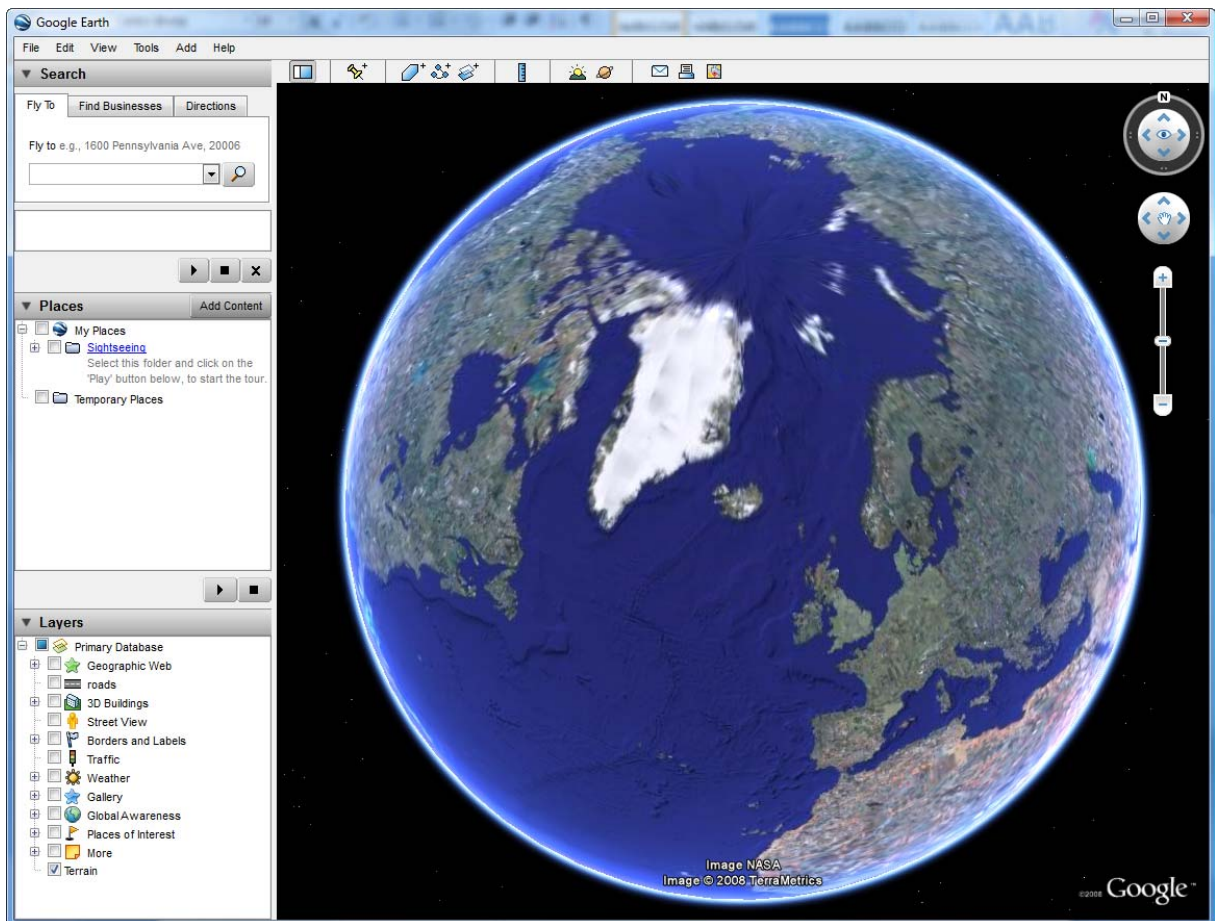
Google Earth hugbúnaðinn getur hver sem er sótt endurgjaldslaust á <http://earth.google.com>

Hér er sýnishorn af listaverki sem hægt er að búa til með aðstoð Google Earth.



1. RÆSTU GOOGLE EARTH HUGBÚNAÐINN OG FINNDU HEPPILEGAN STAÐ Á JÖRÐINNI

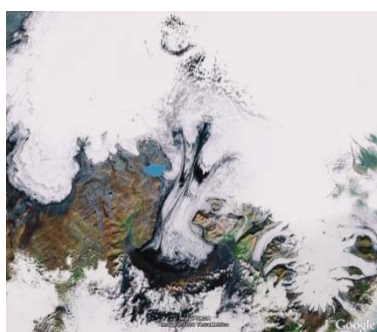
Þegar Google Earth hugbúnaðurinn er ræstur birtist á skjánum jörðin í öllu sínu veldi. Vinstra megin á skjánum má sjá dálk sem m.a. hefur að geyma leitarreit. Einfalt er að ferðast til hvaða staðar sem er á jörðinni með því að slá leitarorði í þann reit (Fly To), t.d. „Reykjavík“. Efst í hægri horninu eru stjórnþækin sýnileg, en með þeim má komast að hvaða stað sem er á jörðinni.



Einfaldast er að nota tölvumúsina til þess að flakka um jörðina í Google Earth. Þú getur snúið hnettinum í allar áttir með því að halda niðri vinstri músarhnapp um leið og músin er færð til. Skrunhjólíð er notað til þess að þysja að eða frá jörðinni. Einnig er hægt að halda niðri hægri músarhnapp og þysja með því að færa músina annaðhvort upp eða niður. Google Earth má einnig stýra með lykklaborðinu eða með því að nýta stjórn tækin sem eru sýnileg efst í hægra horninu á skjánum.

Áður en listaverk er unnið í Google Earth er ágætt að æfa sig að rata um jörðina með því að nota annaðhvort tölvumús eða lykklaborðið, allt eftir því hvað hentar.

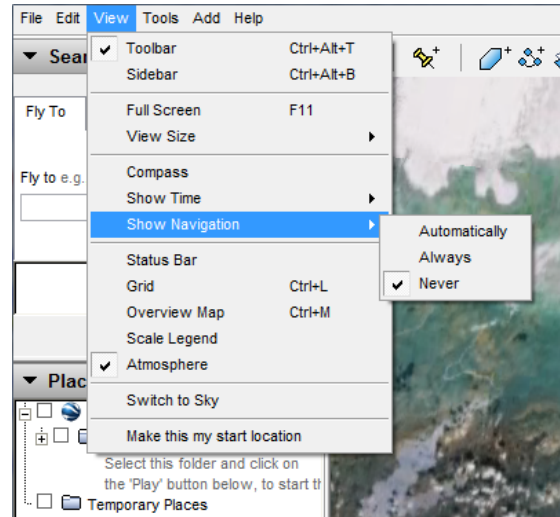
Til þess að finna myndræna staðsetningu verður að fara mjög nærri jörðinni, stundum eins nærri og hægt er að komast án þess að það komi niður á myndgæðunum. Myndgæðin í Google Earth eru mjög mismunandi eftir því hvaða stað er verið að skoða á jörðinni. Athugaðu að ólíklegustu staðir geta reynst ótrúlega fallegir. Hér reynir á þolinmæði og útsjónarsemi. Heppni getur auðvitað alltaf skipt sköpum.



2. TAKTU SKJÁMYND AF LISTAVERKINU

Þegar rétti staðurinn er fundinn er komið að því að taka mynd af honum og vista. Áður en það er gert er mikilvægt að fela hluti sem óæskilegt er að birtist á myndinni, s.s. stjórn tækin í hægra horninu og áttavitann. Til þess að fela áttavitann er valið **View** og hakið tekið af **Compass** valkostinum. Til þess að fela stjórn tækin er valinn **View > Show Navigation** valseðillinn og **Never** valkosturinn. Taktu eftir því að nú er hægra horn myndarinnar autt.

Loks er myndin á skjánum vistuð. Til þess að vista myndina er valinn **File** valseðillinn og af honum **Save > Save Image**.



3. RAMMAÐU MYNDINA INN OG GEFÐU HENNI HEITI

Nú er komið að því að ramma myndina inn og til þess má nota verkfærið Motivator sem er hluti af skemmtilegu verkfærasafni á Netinu. Motivator geta allir nýtt sér án endurgjalds. Fyrst er Motivator vefurinn opnaður á slóðinni <http://bighugelabs.com/flickr/motivator.php> Listaverkið er svo rammað inn í fimm einföldum skrefum.

A screenshot of the Motivator website interface. The page has a white background with a blue header. The main content area is divided into two columns. The left column contains a form with several sections: 'Choose a photo:' with 'Upload', 'Recent Uploads', 'Flickr', 'Photobucket', and 'URL' buttons; 'Choose a file on your computer to upload:' with a text input and a 'Browse...' button; 'Keep this part of my photo visible if it must be cropped to fit:' with radio buttons for 'Center', 'Top/Left', and 'Bottom/Right'; 'Orientation:' with radio buttons for 'Landscape' and 'Portrait'; 'Border:' with radio buttons for 'Single', 'Double', and 'Fancy'; 'Colors:' with a note and three color pickers for 'Title+border', 'Motivational text', and 'Background'; 'Title:' with a text input and a 'Roman (default)' dropdown; 'Motivational text:' with a text area and a 'Plain (default)' dropdown; and 'Add credit to image' checkbox. The right column contains several motivational quotes with links to 'Top Motivational Speaker', 'Want To Quit Your Job?', and 'Motivational Speakers'. A central preview window shows a placeholder image with the text 'YOUR PHOTO HERE' and 'TITLE'. A blue 'Create' button is at the bottom left. Five numbered circles (1-5) are overlaid on the form to indicate the steps: 1 on the 'Browse...' button, 2 on the 'Portrait' radio button, 3 on the 'Title' text input, 4 on the 'Motivational text' text area, and 5 on the 'Create' button.

1. Smelltu á [Browse] hnappinn og finndu skrána sem hefur að geyma myndina úr Google Earth.

Choose a file on your computer to upload:

2. Veldu nánari stillingar á framsetningu myndarinnar.

Keep this part of my photo visible if it must be cropped to fit:

Center Top/Left Bottom/Right

Ef myndin rúmast ekki öll á myndfletinum verður að klippa hana til. Hvaða svæði myndarinnar á að vera sýnilegt ef svo ber undir? Miðjan (Center), vinstri topphlutinn (Top Left) eða neðsti hlutinn til hægri (Bottom Right)?

Orientation

Hvaða snið á að vera á myndinni, lárétt (Landscape) eða lóðrétt (Portrait)?




Orientation:

Landscape Portrait

Border

Veldu útlitið á rammanum sem nær utan um myndina.

Border:

 Single  Double  Fancy

3. Skráðu titil myndarinnar.

Hægt er að velja leturgerð í reitnum hægra megin við innsláttarreitinn.

Title:

4. Hér er hægt að skrá texta sem fylgir myndinni og birtist fyrir neðan titilinn, t.d. nafn höfundar. Þennan reit má hafa auðan ef enginn texti á að fylgja.

Motivational text: You've got room for up to three lines of text.

5. Smelltu á [Create] hnappinn og listaverkið verður tilbúið eftir nokkrar sekúndur.

